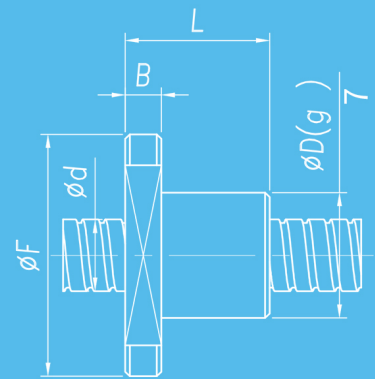
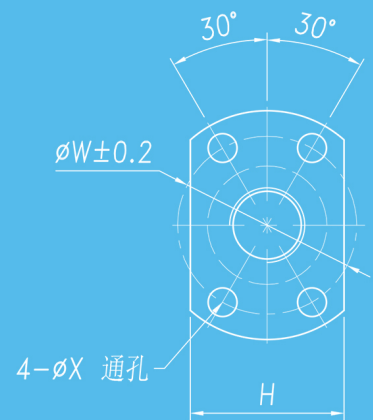


**WKT**®

# 小微型滚珠丝杆副

FA自动化



苏州斯科勒自动化设备有限公司成立于 2011 年。自成立之日起，始终致力于华系直线传动产品的研发、生产和销售，为国内、外客户提供高品质的直线运动产品和运行设计方案咨询服务。秉持”专业、诚信、高效”的经营理念，坚持品质第一、服务至上的方针，不断完善质量管控和经营模式。



# 目 录

## 01 WKT 滚珠丝杆选型指南

滚珠丝杆的选型步骤和不同用途精度要求 .....	001
滚珠丝杆安装部精度的测量方法和注意事项 .....	002
滚珠丝杆的命名方式 .....	003
滚珠丝杆钢球的循环方式 .....	004

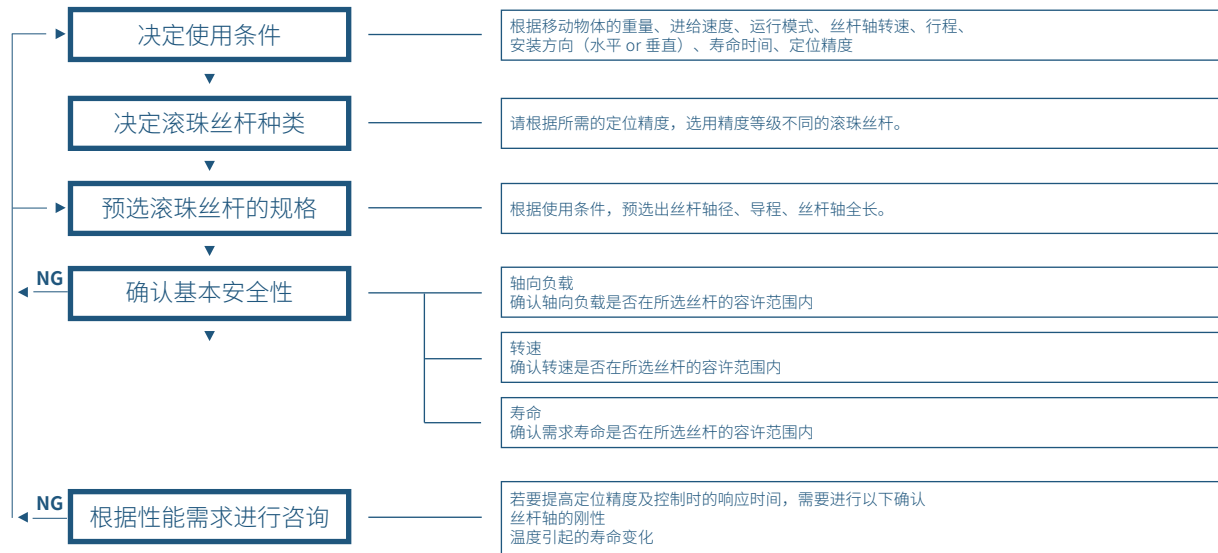
## 02 WKT 滚珠丝杆标准螺母

公称直径 4/5/6 .....	005
公称直径 8 .....	006
公称直径 10 .....	008
公称直径 12 .....	010
公称直径 14/16/20 .....	012
左右旋滚珠丝杆 .....	013

## 03 轴端加工的技术参数

轴端加工的技术参数 .....	014
-----------------	-----

### 滚珠丝杆的选型步骤



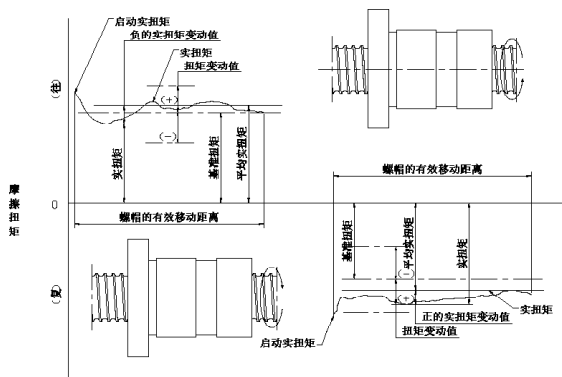
### 滚珠丝杆不同用途精度要求

用途	轴	精度等级								
		C0	C1	C2	C3	C5	C7	C8	C10	
NC 工具机	车床	X		●	●	●	●			
		Z				●	●			
	加工中心机	XY			●	●	●			
		Z			●	●	●			
	钻床	XY				●	●			
		Z					●	●		
	坐标镗床	XY	●	●						
		Z	●	●						
	平面磨床	X				●	●			
		Y		●	●	●	●			
		Z		●	●	●	●			
	圆筒磨床	X	●	●	●					
		Z		●	●	●				
	放电加工机	XY	●	●	●					
		Z		●	●	●	●			
放电加工机 线切割机床	XY	●	●	●						
	Z	●	●	●	●					
	UV		●	●	●					
冲切机	XY				●	●	●			
激光加工机	X				●	●	●			
	Z				●	●	●			
木工机					●	●	●	●	●	
一般机械、专用机械					●	●	●	●	●	
工业用机器人	直角坐标机	装配				●	●	●	●	●
		其他					●	●	●	●
	垂直多关节型	装配					●	●	●	●
其他							●	●	●	
半导体 相关设备	柱面坐标型					●	●	●		
	曝光设备		●	●						
	化学处理机械			●	●	●	●	●	●	
	引线焊接机		●	●						
	探针		●	●	●					
	印刷电路板钻孔机		●	●	●	●	●			
电子元件插入机			●	●	●	●				
三坐标测量设备		●	●	●						
图像处理设备		●	●	●						
射出成形机						●	●	●		
办公设备						●	●	●		

**适当的预压量**

预压量应该由所需刚性或许可用齿侧间隙决定，但施加预压后，可能会产生以下影响：

- 1. 动扭矩增大
  - 2. 因发热、温度上升而导致定位精度降低
  - 3. 缩短使用寿命
- 因此，应尽可能设定较低的预压量。



**滚珠丝杆安装部精度的测量方法**

WKT 滚珠丝杆副形位公差的检测采用丝杠中轴线作为基准，其检验过程通常如下所述：

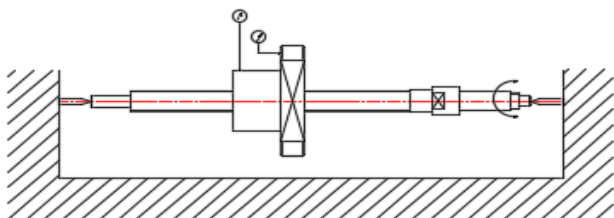
选用经校验合格的偏摆仪（或带顶尖的机床），用顶尖顶住丝杠两端的中心孔，使丝杠平稳支撑在偏摆仪或机床上；将千分表的磁性表座吸附在偏摆仪或机床导轨面上，同时表头探针以与待测面夹角小于30°的姿势，轻触在测量部位上；旋转表盘，使指针归0后，一边旋转丝杠，一边读取表盘示数。在一个旋转周期内，表盘指针左右偏摆范围内的刻度，即为测量值。

此方法可测量丝杠任一外圆面与丝杠中轴线的跳动。如下图所示



**丝杠中轴线与螺母端面（或法兰安装面）的垂直度**

选用经校验合格的偏摆仪（或带顶尖的机床），用顶尖顶住丝杠两端的中心孔，使丝杠平稳支撑在偏摆仪或机床上见如下图所示：



如测量螺母的外圆径向跳动，将千分表的磁性表座吸附在偏摆仪或机床导轨面上，同时表头探针以与待测面夹角小于30°的姿势，轻触在测量部位上；旋转表盘，使指针归0后，一边旋转丝杠（丝杠与丝杠螺母之间不能有相对运动），一边读取表盘示数。在一个旋转周期内，表盘指针左右偏摆范围内的刻度，即为测量值；如测量螺母的端面跳动，须将千分表装于可手摇升降的高度尺基座上，高度尺基座装于导轨表面上，将表头垂直放于丝杠螺母的端面上，通过手摇手柄旋转，让千分表在螺母端面上上下运动，表盘指针左右偏摆范围内的刻度，即为测量值。

**滚珠丝杆的使用注意事项**

○搬运、安装的注意事项

- 1. 如果将螺母从丝杠轴上拆下，滚珠就会从螺母中脱落导致无法使用。请勿拆解。否则会导致杂质进入内部损害各部分的组装精度。需要拆下螺母时，请使用专用的假轴。
- 2. 禁止对螺母施加冲击  
受到外力冲击将损伤丝杠轴外圆、螺旋槽及循环部件，从而导致循环不良、丧失功能。请注意避免。
- 3. 注意因自由落体导致螺母脱落  
倾斜放置滚珠丝杠及螺帽可能因自重而掉落，请加注意。尤其是用作纵轴时，螺帽因自重而掉落的可能性较大，请设置防坠落机构。
- 4. 使用前检查丝杠顺畅度  
请通过固定螺母转动丝杠轴，或者固定轴转动螺母来检验灵活性。

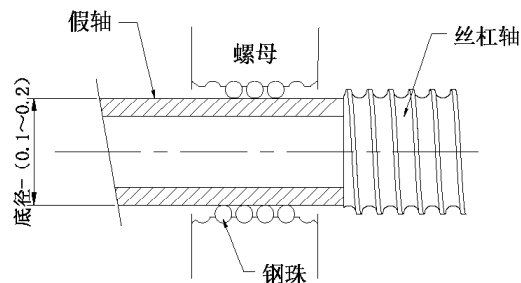
○使用注意事项

- 1. 请在清洁的环境下使用滚珠丝杆  
垃圾、切屑等异物如果进入滚珠丝杆内部，将导致导致导致钢珠循环部件损坏和功能丧失，因此请设置外罩等防止异物。
- 2. 使用中请勿使滚珠丝杠螺帽超程运行。否则会导致滚珠脱落及滚珠循环部件损伤等故障。
- 3. 请避免在超过80°C的环境中使。否则可能导致循环部件和密封件的损伤。
- 4. 滚珠丝杠轴的支持部与螺帽产生轴向偏差或倾斜时，螺帽将承受偏载，严重时会导致使用寿命缩短，因此请注意组装精度。

○将螺母从丝杠拆卸至假轴

—从丝杠轴拆卸螺帽时—

- 使丝杠轴成垂直状态，在丝杠轴支持侧端面处使辅助轴与丝杠轴的轴心对准。
- 轻轻转动螺帽，缓慢地将其移到辅助轴上
- 确认螺帽的两端部已完全移到辅助轴上后，从丝杠轴上拆下辅助轴。
- 请妥善保管，勿使螺帽从辅助轴上脱落。

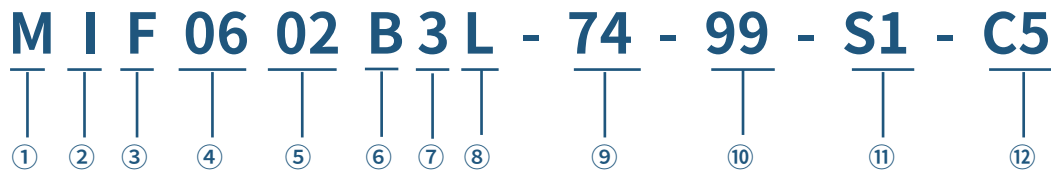


○将螺母从假轴安装至丝杠

—将滚珠丝杠螺帽从辅助轴移到丝杠轴上时—

- 使丝杠轴成垂直状态，在丝杠轴支持侧端面处使辅助轴与丝杠轴的轴心对准。
- 边向丝杠轴方向轻压螺帽边转动，缓慢地将其移到丝杠轴上。
- 向丝杠轴移动螺帽时，如果有很紧或卡住的感觉，请勿强行移动，仔细检查状况后重新作业。

#### 滚珠丝杆命名方式

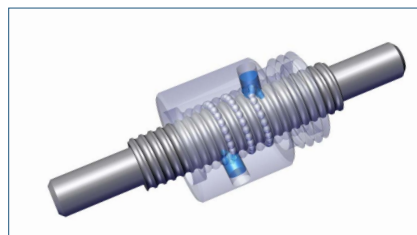


序号	代表名称	标注方式	含义	
①	螺纹类型代号	M	标准螺母	
		G	非标螺母	
②	循环方式	I	圆形浮动返向器	
		U	腰形浮动返向器	
		K	插条式返向器	
		P	盖板式返向器	
		W	插管式返向器	
		E	端盖式返向器	
		③	螺母外形	F
H	圆螺母带法兰双铣扁			
Y	圆螺母带法兰铣三方			
X	圆螺母带法兰铣四方			
L	圆螺母带法兰铣六方			
A	圆螺母带三角法兰			
	B	圆形或方形带耳朵		
	C	圆柱形可带键槽		
④	公称直径	数值	单位 mm	
⑤	导程	数值	单位 mm	
⑥	额外代码	字母	B\C\D\E\F\G, 同规格的, 存在多款标母, 用字母区分, 如 MIF0802B(首款标母 A 省略)	
⑦	循环钢球圈数	数值	圈数	
⑧	旋向	LH\RL	LH= 左旋, RL= 左旋 + 右旋, 右旋不标	
⑨	螺纹总长	数值	丝杆螺纹部分总长	
⑩	丝杆总长	数值	丝杆总长	
⑪	材质	G (默认不标)	GCr15	
		S1	SS304	
		S2	SS316	
		S3	SS316L	
		S4	SS440C (9Cr18)	
⑫	精度	C 数字	滚珠丝杆精度等级	

## 钢球循环方式

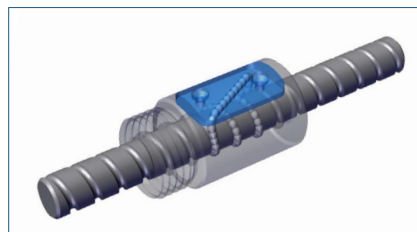
### 浮动式

浮动式返向器是最基本的也是使用最广泛的，借助于返向器上回珠槽的作用，迫使滚珠沿滚道滚动，翻越丝杠螺纹滚道牙顶后，重新回到初始滚道，构成了一个循环的滚珠链，适用于各种直径和螺母样式。在所有循环系统中，浮动式返向器的螺母直径可以做到最小，适合各类精密微小设备。



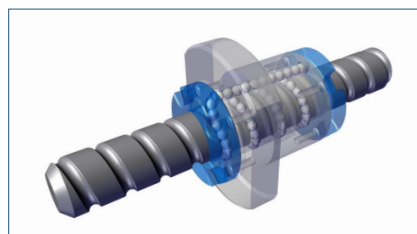
### 盖板式

采用盖板方式的螺母，适用于大导程丝杆，负载大，性价比高。



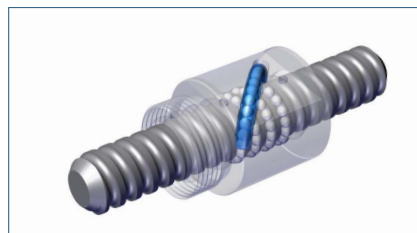
### 端盖式

指钢珠沿着丝杆轴与螺母之间的槽滚动前行，从安装在螺母两端的端盖返向器上的通路穿过螺母上的通孔，返回原位的循环方式。有更强的刮刷效果，循环回流结构的强化增加了高刚性高速化功能，适合高速轻负载设计，低噪音。



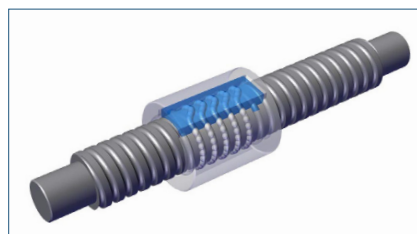
### 插管式

插管式是由浮动式返向器演变而来的。以插入孔中的弯管端部舌形斜口或另装其他形式的挡珠器来引导滚珠进出弯管以构成循环通道。



### 插条式

插条式同时掌握了空间小与负载大两个特点，加工难度较高，被适用于一些特殊要求场合。



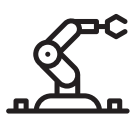
## 传动元件专业制造供应商

Screwtech 产品线齐全，主要供应：滚珠丝杆、滑动丝杆、支撑座、联轴器、直线导轨、直线模组、定位平台等。在各领域均有优异的成绩，同时提供客户技术支持，方案提供及定制服务，是您最佳的选择伙伴。

产品的应用范围非常广泛，实际应用于以下产业：



自动化工业



机器人产业



半导体工业



产业及机械



医疗级工业



环保产业



工具机械



汽车

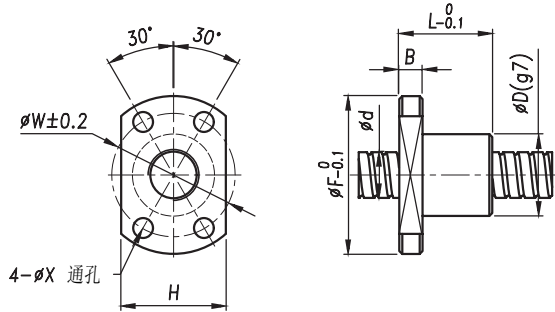


航空航天



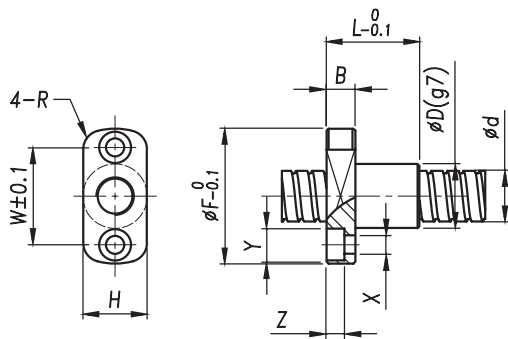
国防

## MIF



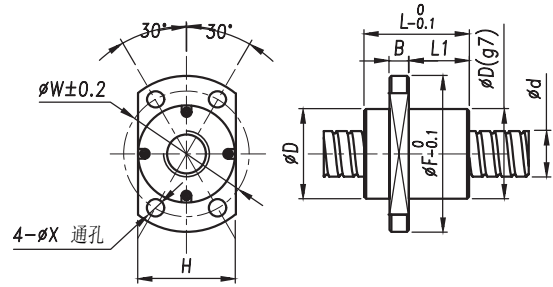
型号	d	D	F	L	B	W	H	X
MIF0401	4	10	20	12	3	15	14	2.9
MIF0501	5	10	20	12	3	15	14	2.9
MIF0601	6	12	24	15	3.5	18	16	3.4
MIF0601B	6	13	26	17	4	20	16	3.4
MIF0601C	6	11	23	14.5	3.5	17	15	3.4
MIF0602	6	12	24	15	3.5	18	16	3.4
MIF0602B	6	15	28	17	4	22	19	3.4

## MIF



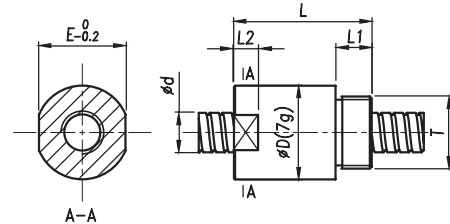
型号	d	D	F	L	B	W	H	X	Y	Z	R
MIF0601D	6	10	21	14.5	4.5	15	10	2.9	5	2.9	3

## MEF



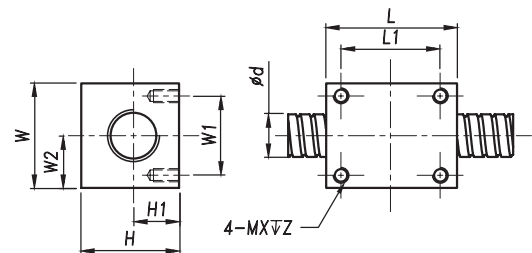
型号	d	D	F	L	L1	B	W	H	X
MEF0606	6	14	27	17	9.5	4	21	16	3.4

## MIA



型号	d	D	L	L1	L2	E	T
MIA0601B	6	12	15	5	-	-	M10x1
MIA0602	6	12	20	6	-	-	M10x1
MIA0602B	6	12	16	5	-	-	M10x1
MIA0602C	6	12	20	6	8	11	M10x1

## MIS



型号	d	L	L1	W	W1	W2	H	H1	X	Z
MIS0601	6	16	12	14	10	7	12	6	2.5	5
MIS0601B	6	20	15	13	8	6.5	11	5.5	2.5	5
MIS0601C	6	15	10	15	10	7.5	12.5	6.5	2.5	5.5

型号	公称直径 (mm)	导程 (mm)	精度等级	滚珠直径	循环数	基本额定载荷 (N)		轴向间隙	预压扭矩 N*cm
						动载荷	静载荷		
MIF	4	1	C3, C5,	0.8	3	490	700	0-0.005	-
	5	1		0.8	3	530	810	0-0.005	-
	6	1		0.8	3	580	1000	0-0.005	0.13
		2		1.2	3	750	1200	0-0.005	0.13
MIA	6	1		0.8	3	580	1000	0-0.005	-
	6	2		1.2	3	750	1200	0-0.005	-
MEF	6	6		1	3.2	870	1450	0-0.005	-
MIS	6	1		0.8	3	660	1110	0-0.005	-

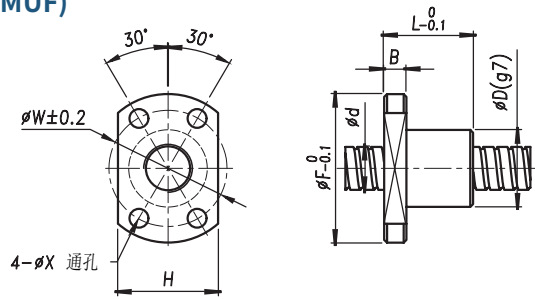
以上型号均可制作左旋、右旋、左右旋，特殊尺寸可定制。

免费服务	性能测试
	选型辅助
	方案提供
详情请联系业务人员	

定制服务	不锈钢材质和其它材质定制
	表面处理
	螺母定制、丝杆轴端特制
	更换油脂
	维修、装配
详情请联系业务人员	

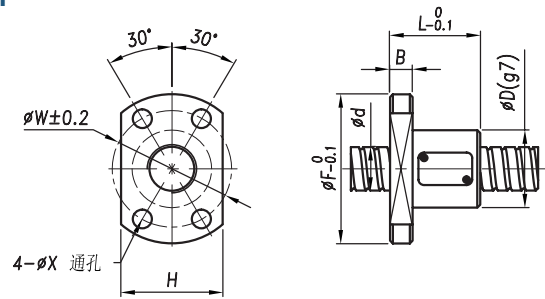


MIF(MUF)



型号	d	D	F	L	B	W	H	X	油孔
MIF0801	8	14	27	16	4	21	18	3.4	-
MIF0801B	8	16	29	17	4	23	18	3.4	-
MIF0801C	8	13	26	15	4	20	17	3.4	-
MIF0801D	8	12	25	15	4	19	16	3.4	-
MIF0802	8	14	27	16	4	21	18	3.4	-
MIF0802B	8	16	29	26	4	23	20	3.4	-
MIF0802C	8	15	28	18	4	22	19	3.4	-
MIF0802D	8	14	27	17	6	21	19	3.4	-
MIF0802E	8	15	28	22	5	22	19	3.4	-
MIF0802.5	8	16	29	26	4	23	20	3.4	-
MIF0802.5B	8	16	28	30	6	22	19	3.4	-
MUF0804	8	16	29	16	4	23	20	3.4	-

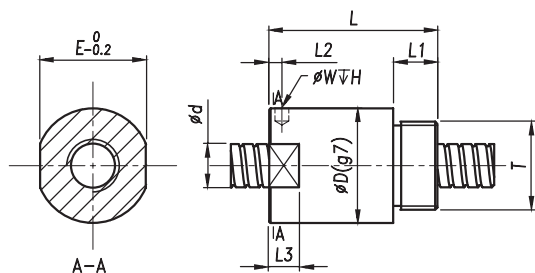
MPF



型号	d	D	F	L	B	W	H	X	油孔
MPF0804	8	21	39	28	5	31	23	4.5	-
MPF0804B	8	23	38	28	5	30	24	3.4	-
MPF0805	8	18	31	28	4	25	20	3.4	-

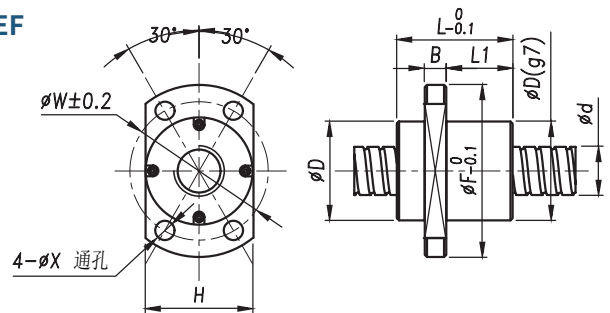
型号	d	D	F	L	L1	B	W	H	X	油孔
MPF0808	8	18	31	30	6	4	25	20	3.4	-

MIA



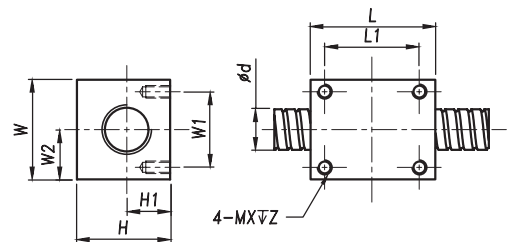
型号	d	D	L	L1	L2	L3	W	H	E	T
MIA0801	8	16	22	8	-	-	-	-	-	M14x1
MIA0802	8	16	27	8	-	-	-	-	-	M14x1
MIA0802B	8	18	27	8	5	5	-	-	17	M14x1
MIA0802.5B	8	17.5	23.5	7.5	3	-	3.2	2	-	M15x1

MEF



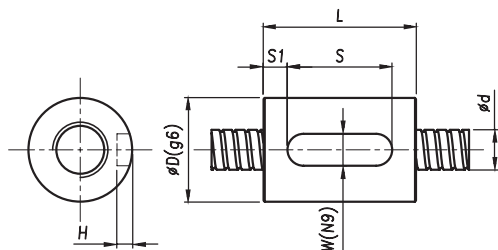
型号	d	D	L	L1	F	B	W	H	X	油孔
MEF0808	8	18	21.5	13	31	4	25	20	3.4	-

MIS



型号	d	L	L1	W	W1	W2	H	H1	X	Z
MIS0801	8	20	15	16	12	8	15	7	2.5	5
MIS0801B	8	20	15	14	8	7	13	6.5	2.5	5
MIS0802	8	20	15	16	12	8	15	7	2.5	5

MIC



型号	d	D	L	S	S1	W	H
MIC0801	8	14	16	10	3	3	1.8

定制服务	不锈钢材质和其它材质定制
	表面处理
	螺母定制、丝杆轴端特制
	更换油脂
	维修、装配
详情请联系业务人员	

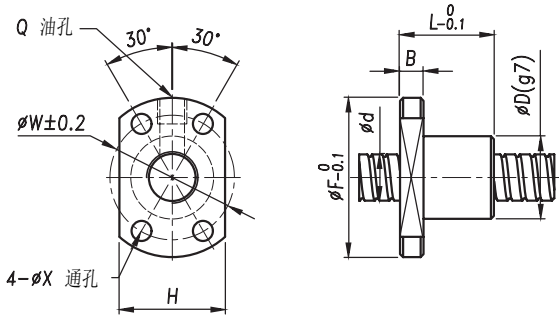
免费服务	性能测试
	选型辅助
	方案提供
详情请联系业务人员	

型号	公称直径 (mm)	导程 (mm)	精度等级	滚珠直径	循环数	基本额定载荷 (N)		轴向间隙	预压扭矩 N*cm			
						动载荷	静载荷					
MIF	8	1	C3, C5,	0.8	3	780	1650	0-0.005	0.2			
		2		1.2	3	1500	2600	0-0.005	0.2			
		2.5		1.2	3	1850	3000	0-0.005	0.2			
		4		1.588	3	2350	3300	0-0.005	0.2			
MIA	8	1		C3, C5,	0.8	4	780	1650	0-0.005	-		
		2			1.2	4	1500	2600	0-0.005	-		
		2.5			1.588	4	1850	3000	0-0.005	-		
MIC	8	1			C3, C5,	0.8	3	1350	2250	0-0.005	-	
MEF	8	8				1.588	3.2	2200	3800	0-0.005	-	
MPF	8	4				C3, C5,	2	3.5	2600	4200	0-0.005	-
		5					1.588	2.5	1800	3000	0-0.005	-
		8					1.588	2.5	1700	3400	0-0.005	-
MIS	8	1	C3, C5,				0.8	3	780	1650	0-0.005	-
		2					1.2	3	850	1600	0-0.005	-

以上型号均可制作左旋、右旋、左右旋，特殊尺寸可定制。

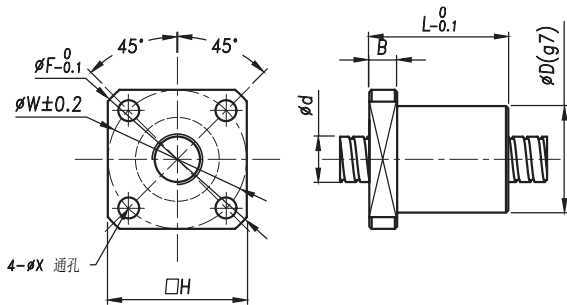


MIF



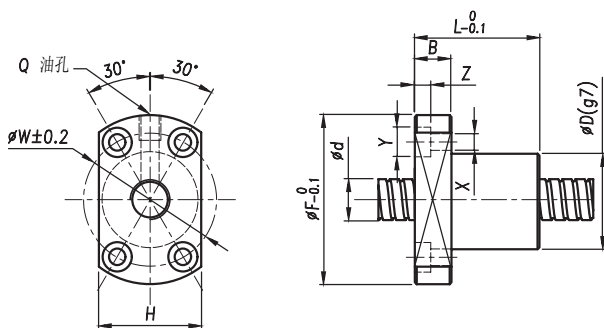
型号	d	D	F	L	B	W	H	X	Q
MIF1002	10	18	35	28	5	27	22	4.5	-
MIF1003	10	20	37	32	6	29	24	4.5	-
MIF1004	10	20	37	38	8	29	24	4.5	M5

MIF



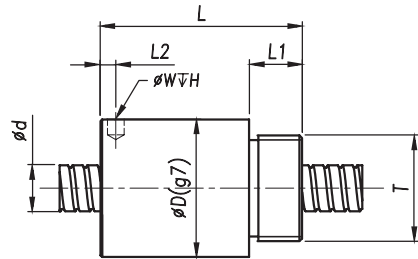
型号	d	D	F	L	B	W	H	X	Q
MIF1003B	10	23	39	30	6	29.7	30	4.5	-
MIF1004B	10	23	41	30	6	30	30	4.5	-

MIF



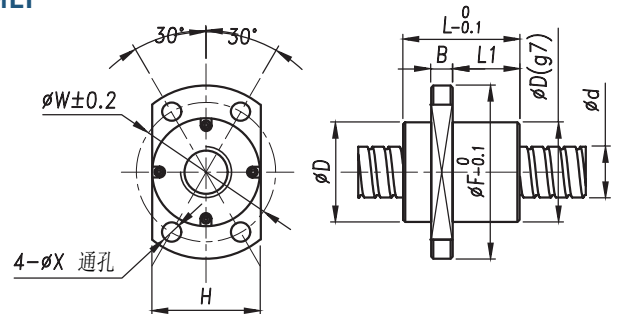
型号	d	D	F	L	B	W	H	X	Y	Z	Q
MIF1004C	10	26	46	34	10	36	28	4.5	8	4.5	M6

MIA



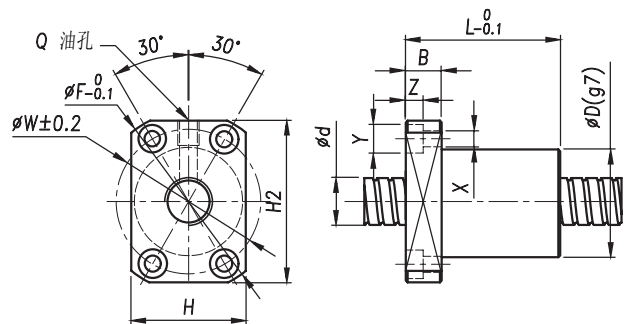
型号	d	D	L	L1	L2	W	H	T
MIA1002	10	19.5	22	7.5	3	3.2	2.5	M17x1
MIA1002B	10	18	28	7	-	-	-	M16x1
MIA1004	10	21	30	8	3	3.2	3	M18x1

MEF



型号	d	D	L	L1	F	B	W	H	X	Q
MEF1010	10	23	27	15.5	40	5	32	25	4.5	-

MWF



型号	d	D	F	L	B	W	H	H2	X	Y	Z	Q
MWF1004	10	26	46	34	10	36	28	42	4.5	8	4.4	M6

免费服务	性能测试
	选型辅助
	方案提供
详情请联系业务人员	

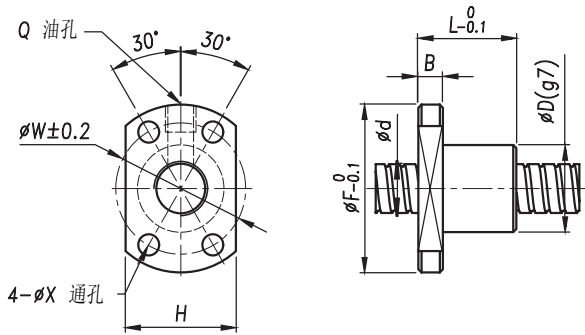
定制服务	不锈钢材质和其它材质定制
	表面处理
	螺母定制、丝杆轴端特制
	更换油脂
	维修、装配
详情请联系业务人员	

型号	公称直径 (mm)	导程 (mm)	精度等级	滚珠直径	循环数	基本额定载荷 (N)		轴向间隙	预压扭矩 N*cm
						动载荷	静载荷		
MIF	10	2	C3, C5,	1.588	3	1500	2600	0-0.005	0.24
		3		2	3	2600	5200	0-0.005	0.24
		4		2.381	3	3000	5200	0-0.005	0.24
MIA	10	2		1.2	4	1950	3800	0-0.005	-
		4		2.381	3	3000	5200	0-0.005	-
MEF	10	10		2	3.2	3300	5900	0-0.005	-
MPF	10	10		2	2.5	2470	4600	0-0.005	-
MWF	10	4		2	2.5	3350	5900	0-0.005	-

以上型号均可制作左旋、右旋、左右旋，特殊尺寸可定制。

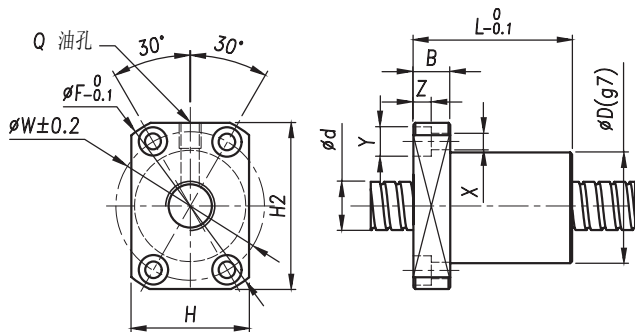


MIF



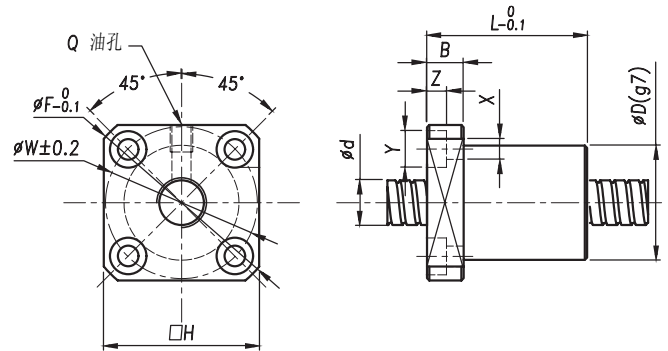
型号	d	D	F	L	B	W	H	X	Q
MIF1201	12	20	37	28	5	29	24	4.5	-
MIF1202	12	20	37	28	5	29	24	4.5	-
MIF1203	12	22	39	32	6	31	26	4.5	-
MIF1204C	12	24	40	28	6	32	25	3.5	-
MIF1205	12	22	43	38	8	31	26	4.5	M5

MIF



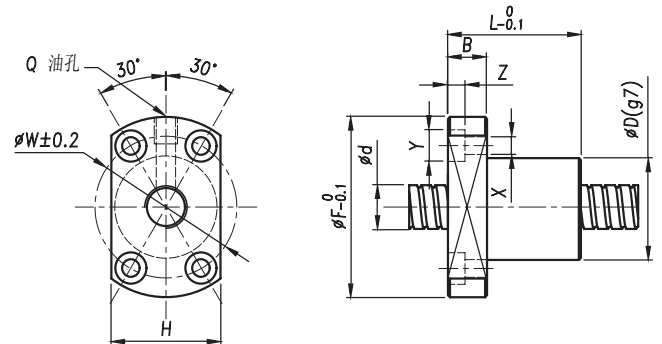
型号	d	D	F	L	B	W	H	X	Y	Z	H2	Q
MIF1202B	12	20	40	33	8	29	25	4.5	8	5	36	M5
MIF1204B	12	26	46	34	8	36	28	4.5	8	4.5	42	M5
MIF1205B	12	30	50	40	10	40	32	4.5	8	4	45	M6

MIF



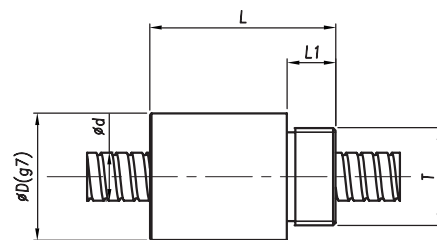
型号	d	D	F	L	B	W	H	X	Y	Z	Q
MIF1202C	12	25	44	35	8	33	34	4.5	8	4.4	M5

MIF



型号	d	D	F	L	B	W	H	X	Y	Z	Q
MIF1204D	12	24	44	40	10	34	34	4.5	8	4.5	M7

MIA

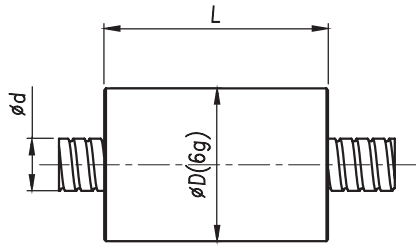


型号	d	D	L	L1	T
MIA1204	12	25.5	34	10	M20x1
MIA1205	12	24	38	10	M20x1
MIA1202	12	20	28	10	M18x1

定制服务	不锈钢材质和其它材质定制
	表面处理
	螺母定制、丝杆轴端特制
	更换油脂
	维修、装配
详情请联系业务人员	

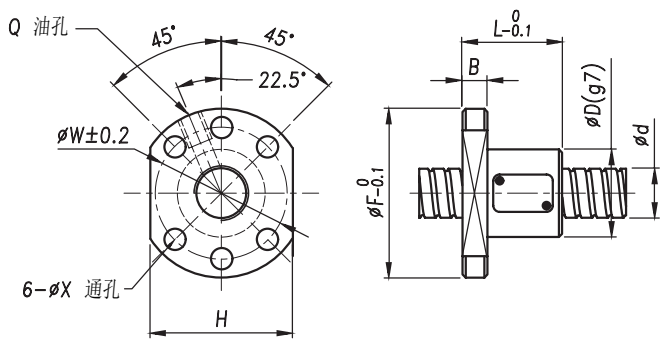
免费服务	性能测试
	选型辅助
	方案提供
详情请联系业务人员	

## MIC



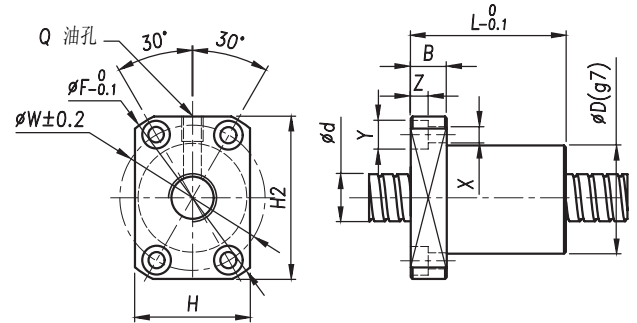
型号	d	D	L
MIC1205	12	22	30

## MPF



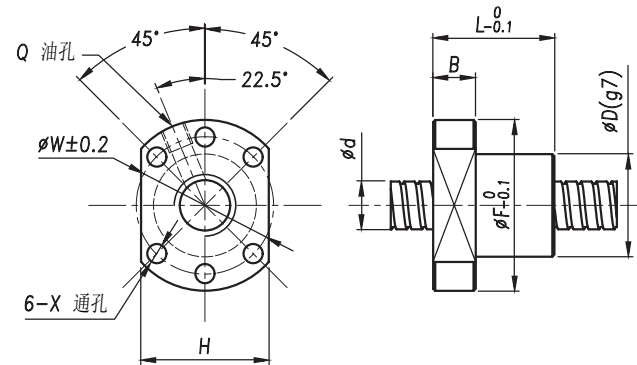
型号	d	D	F	L	B	W	H	X	Q
MPF1208	12	24	40	42	10	32	30	4.5	M6
MPF1210	12	24	40	48.5	10	32	30	4.5	M6

## MWF



型号	d	D	F	L	B	W	H	H2	X	Y	Z	Q
MWF1210	12	30	50	50	10	40	32	45	4.5	8	4.4	M6

## MEF

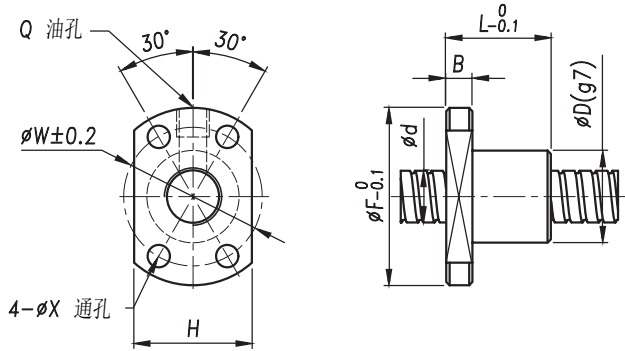


型号	d	D	F	L	B	W	H	X	Q
MEF1205	12	24	40	28.5	10	32	30	4.5	M6

型号	公称直径 (mm)	导程 (mm)	精度等级	滚珠直径	循环数	基本额定载荷 (N)		轴向间隙	预压扭矩 N*cm
						动载荷	静载荷		
MIF	12	1	C3, C5,	1.588	3	780	1600	0-0.005	0.35
		2		1.588	3	3000	6000	0-0.005	0.35
		3		1.588	3	3650	9900	0-0.005	0.35
		4		2	3	4100	9900	0-0.005	0.35
		5		2	3	6190	8830	0-0.005	0.35
MIA	12	4		2.5	3.5	4100	9900	0-0.005	-
		5		2	3	8010	16440	0-0.005	-
MIC	12	5		2	3	6190	8820	0-0.005	-
MPF	12	8		2.381	2.5	2840	5190	0-0.005	-
		10		2.5	2.8	6420	12870	0-0.005	-
MWF	12	10	2.381	2.5	5000	9800	0-0.005	-	

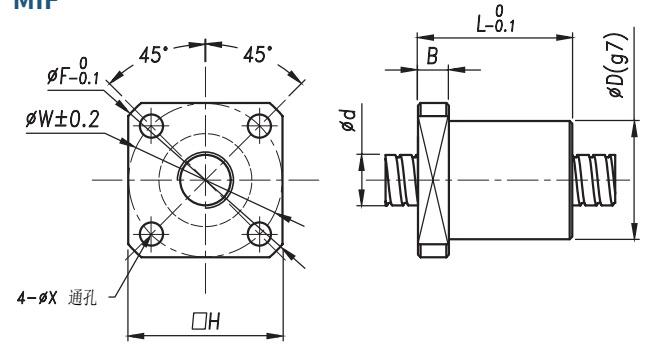
以上型号均可制作左旋、右旋、左右旋，特殊尺寸可定制。

MIF



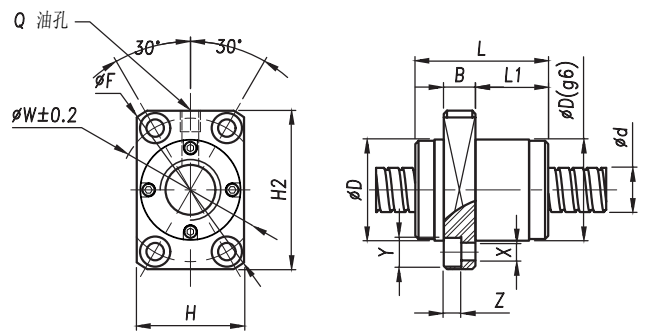
型号	d	D	F	L	B	W	H	X	Q
MIF1402	14	21	40	23	6	31	26	5.5	-
MIF1403	14	24	41	32	6	33	28	5.5	-
MIF1404	14	26	45	33	6	36	28	5.5	-
MIF1404B	14	26	45	36	8	35	28	5.5	M5
MIF1405	14	26	46	40	8	36	30	5.5	M5
MIF1602	16	25	43	40	10	35	29	5.5	M6
MIF2002	20	30	50	40	10	40	35	5.5	M6

MIF



型号	d	D	F	L	B	W	H	X	Q
MIF1405B	14	25	45.5	38	6	34	34	5	-

MEF



型号	d	D	F	L	L1	B	W	H	H2	X	Y	Z	Q
MEF1616	16	32	57	40	23	10	45	34	50	5.5	9.5	5.5	M6

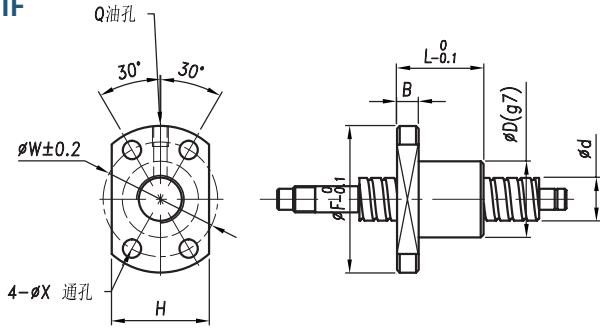
型号	公称直径 (mm)	导程 (mm)	精度等级	滚珠直径	循环数	基本额定载荷 (N)		轴向间隙	预压扭矩 N*cm
						动载荷	静载荷		
MIF	14	2	C3, C5,	1.588	3	2890	6330	0-0.005	0.5
		3		1.588	3	2900	4600	0-0.005	0.5
		4		2.381	3	4500	8600	0-0.005	0.5
		5		3.175	3	5700	11600	0-0.005	0.5
	16	2	1.588	3	3730	12000	0-0.005	-	

以上型号均可制作左旋、右旋、左右旋，特殊尺寸可定制。

免费服务	性能测试
	选型辅助
	方案提供
详情请联系业务人员	

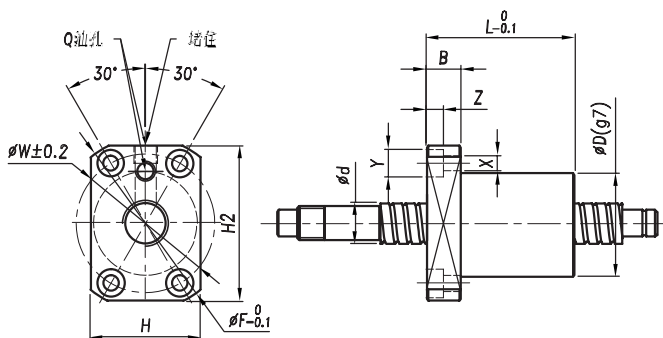
定制服务	不锈钢材质和其它材质定制
	表面处理
	螺母定制、丝杆轴端特制
	更换油脂
维修、装配	
详情请联系业务人员	

## MIF



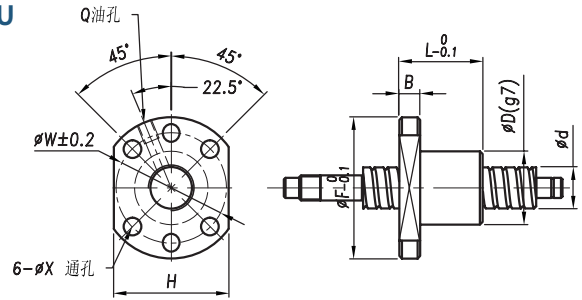
型号	公称直径	导程	滚珠直径	其它技术参数
MIF0501	5	1	0.8	参照 P5
MIF0601	6	1	0.8	参照 P5
MIF0801	8	1	0.8	参照 P7
MIF0801.5		1.5	1.0	
MIF0802		2	1.2	
MIF1001	10	1	0.8	参照 P9
MIF1001.5		1.5	1.0	
MIF1002		2	1.2	
MIF1002.5		2.5	1.5875	
MIF1003		3	2.0	
MIF1004		4	2.0	
MIF1005	5	2.0		
MIF1201	12	1	0.8	参照 P11
MIF1202		2	1.2	
MIF1202.5		2.5	1.5875	
MIF1203		3	2.0	
MIF1204	4	2.381		
MIF1401	14	1	0.8	参照 P13
MIF1402		2	1.2	
MIF1402.5		2.5	1.5875	
MIF1403		3	2.0	
MIF1404		4	2.381	
MIF1405	5	2.381		
MIF1601	16	1	0.8	参照 P13
MIF1602		2	1.2	
MIF1603		3	2.0	

## MWF



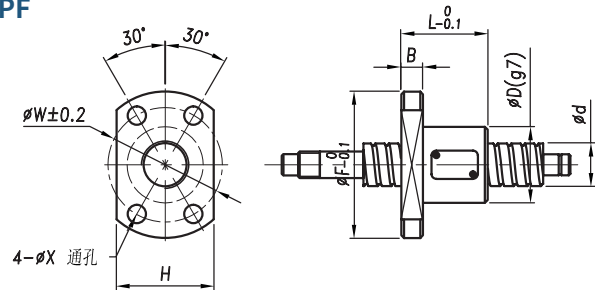
型号	公称直径	导程	滚珠直径	其它技术参数
MWF1210	12	10	2.381	参照 P11

## SFU



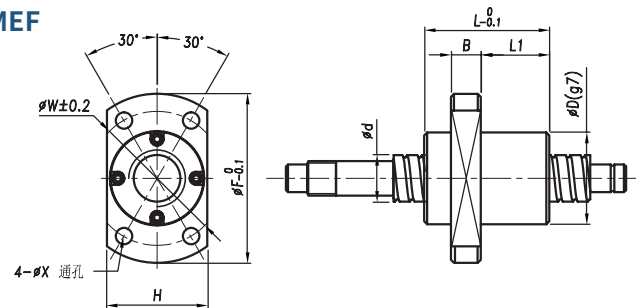
型号	公称直径	导程	滚珠直径	其它技术参数
SFU1604-4	16	4	2.381	详情请联系业务人员
SFU1605-4		5	3.175	
SFU1610-3		10	3.175	
SFU2004-4	20	4	2.381	
SFU2005-4		5	3.175	
SFU2010-4	20	10	4.762	
SFU2504-4	25	4	2.381	
SFU2505-4		5	3.175	
SFU2506-4		6	3.969	
SFU2508-4		8	4.762	
SFU2510-4		10	4.762	

## MPF



型号	公称直径	导程	滚珠直径	其它技术参数
MPF0805	8	5	1.5	参照 P7

## MEF



型号	公称直径	导程	滚珠直径	其它技术参数
MEF0606	6	6	1.2	参照 P5
MEF0808	8	8	1.588	参照 P7
MEF1010	10	10	2	参照 P10
MEF1616	16	16	3.175	参照 P13

注：

1. 以上左右旋标准螺母技术参数都可以参考单旋螺母技术参数。
2. 螺母尺寸和形状皆可按客户要求和图纸定制。
3. 丝杆和螺母不同材质要求皆可以定制，表面处理皆可定制。
4. 标准螺母都有备库，交期短，特殊定制丝杆或螺母交期需咨询业务人员。

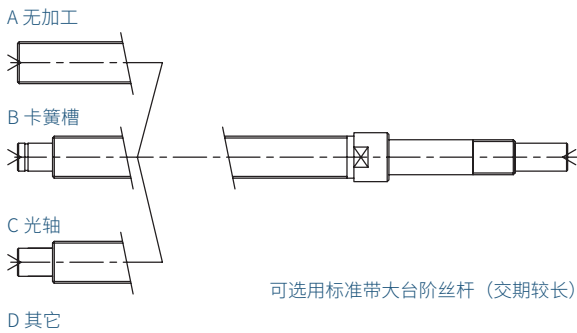


丝杆轴端加工

轴端类型	轴端加工代号及特征		图例
	代号	特征	
固定端 (F)	F	联轴器端 + 锁紧螺纹 + 轴承位	
	FM	联轴器端 (轴向螺纹孔) + 锁紧螺纹 + 轴承位	
	FD	联轴器端 (铣单扁) + 锁紧螺纹 + 轴承位	
	FH	联轴器端 (铣双扁) + 锁紧螺纹 + 轴承位	
	FX	联轴器端 (铣四方) + 锁紧螺纹 + 轴承位	
	FU	联轴器端 (键槽) + 锁紧螺纹 + 轴承位	

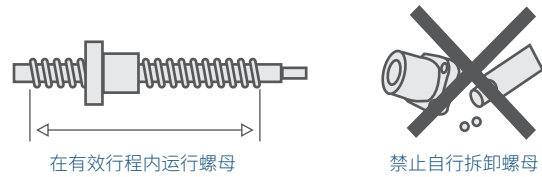
轴端类型	轴端加工代号及特征		图例
	代号	特征	
支撑端 (S)	S	轴承位	
	SM	轴承位 + 轴向螺纹孔	
	SD	轴承位 + 卡簧槽	
	SH	轴承位 + 铣单扁	
	SX	轴承位 + 铣双扁	
	SU	轴承位 + 铣四方	
	SC	轴承位 + 键槽	

标准带大台阶丝杆



使用注意事项

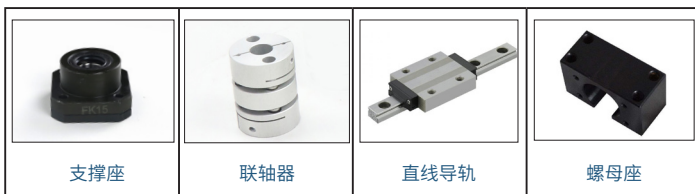
请勿将螺母旋转至滚珠丝杆的有效行程之外，或旋出丝杆。否则会造成滚珠脱落及反向器的损坏等结果。倾斜放置滚珠丝杆可能会导致螺母因为自重而脱落，请注意。



备注

出厂默认涂抹长城润滑脂。(通用锂基润滑脂 2 号) 可根据需求变更润滑脂。

相关配件



如有其他需求请联系业务人员  
电话 : 0512-66903936  
官网 : www.screwtech.cn

苏州斯科勒自动化设备有限公司  
SCREW TECHNOLOGY CO.,LTD.

地址:江苏省苏州市吴中区吴淞路988号宝带科技园B幢5楼南  
电话:0512-66903936  
邮箱:screwtech@screwtech.cn  
网址:<http://www.screwtech.cn/>

版本号: MBS-2.3.2  
日期: 20200623